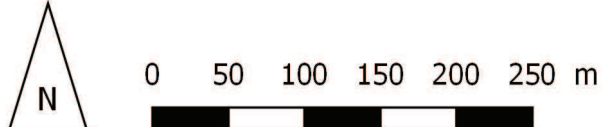


Planche 14

Légende :

- Repères de crue :*
Cote mesurée / Cote calculée
 ★ Témoignage / Observation
 ☆ Repère de crue coté
- Lit mineur :*
 Lit mineur aérien
 Bief couvert
 Profil en travers
- Réseau pluvial :*
 Collecteur pluvial (ouvert)
 Collecteur pluvial (fermé)
- Regard du réseau pluvial :*
 Point de débordement
- Hauteur d'eau :*
 inférieure à 25 cm
 entre 25 et 50 cm
 entre 50 cm et 1 m
 entre 1 m et 1.5 m
 supérieure à 1.5 m
- Vitesse :*
 inférieure à 0.5 m/s
 entre 0.5 et 1 m/s
 supérieure à 1 m/s



PHASE 3 : Construction et calage du modèle hydraulique
Carte des zones inondables pour la crue de décembre 2003
 Mise à jour : Juillet 2017

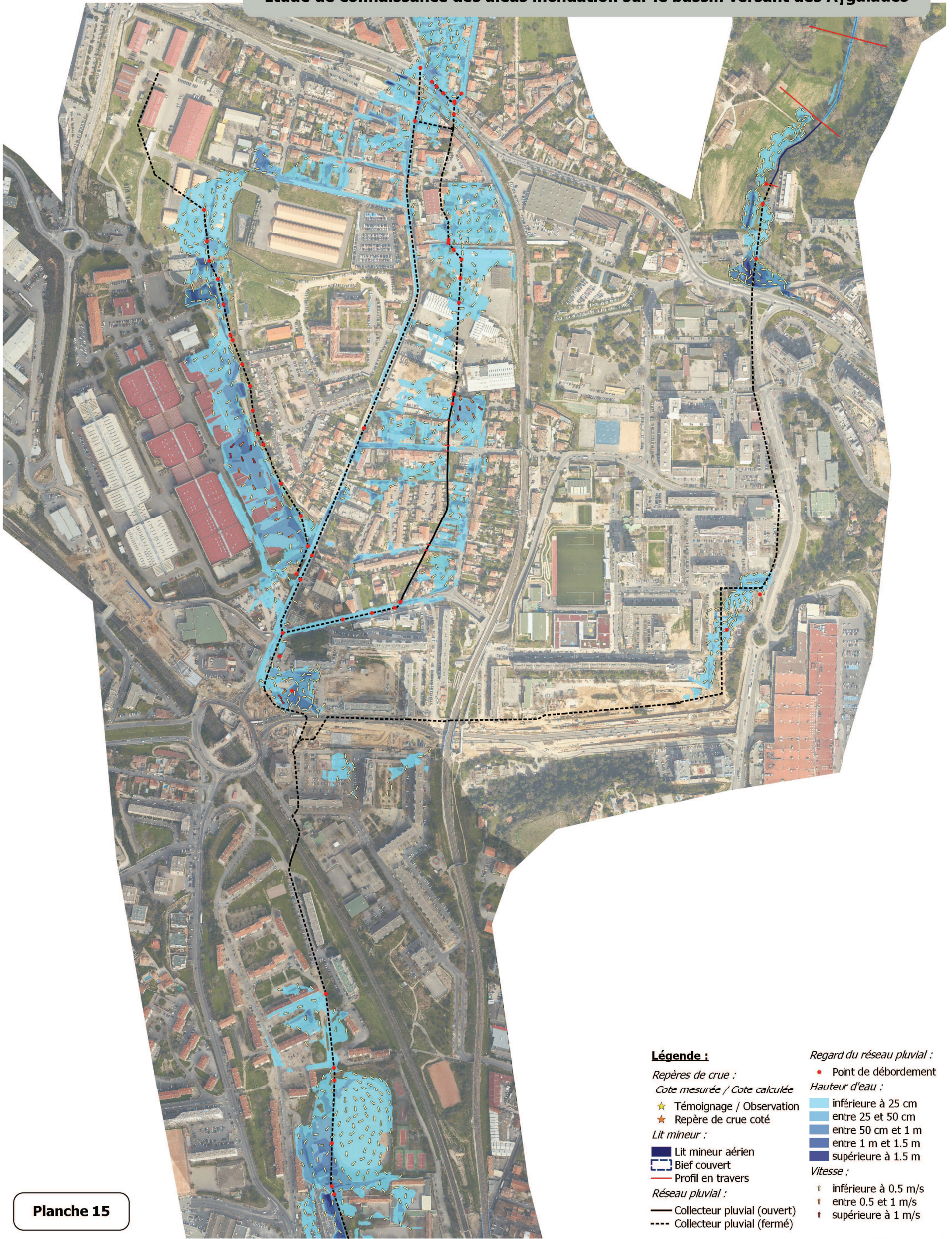


Planche 15

Légende :

- | | |
|----------------------------------|----------------------------|
| Repères de crue : | Regard du réseau pluvial : |
| Cote mesurée / Cote calculée | • Point de débordement |
| ★ Témoignage / Observation | Hauteur d'eau : |
| ★ Repère de crue coté | ■ inférieure à 25 cm |
| Lit mineur : | ■ entre 25 et 50 cm |
| ■ Lit mineur aérien | ■ entre 50 cm et 1 m |
| ■ Bief couvert | ■ entre 1 m et 1.5 m |
| — Profil en travers | ■ supérieure à 1.5 m |
| Réseau pluvial : | Vitesse : |
| — Collecteur pluvial (ouvert) | † inférieure à 0.5 m/s |
| - - - Collecteur pluvial (fermé) | † entre 0.5 et 1 m/s |
| | † supérieure à 1 m/s |



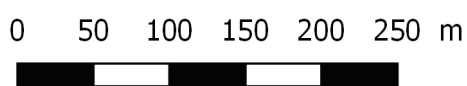
Planche 16

Légende :

- Repères de crue :*
Cote mesurée / Cote calculée
 ★ Témoignage / Observation
 ★ Repère de crue coté
- Lit mineur :*
 ■ Lit mineur aérien
 □ Bief couvert
 — Profil en travers
- Réseau pluvial :*
 — Collecteur pluvial (ouvert)
 - - - Collecteur pluvial (fermé)

Regard du réseau pluvial :

- Point de débordement
- Hauteur d'eau :*
- inférieure à 25 cm
 - entre 25 et 50 cm
 - entre 50 cm et 1 m
 - entre 1 m et 1.5 m
 - supérieure à 1.5 m
- Vitesse :*
- † inférieure à 0.5 m/s
 - † entre 0.5 et 1 m/s
 - † supérieure à 1 m/s



PHASE 3 : Construction et calage du modèle hydraulique
Carte des zones inondables pour la crue de décembre 2003
Mise à jour : Juillet 2017



setec
hydratec





Planche 17

Légende :

Repères de crue :

Cote mesurée / Cote calculée

- ★ Témoignage / Observation
- ☆ Repère de crue coté

Lit mineur :

- Lit mineur aérien
- ▭ Bief couvert
- Profil en travers

Réseau pluvial :

- Collecteur pluvial (ouvert)
- Collecteur pluvial (fermé)

Regard du réseau pluvial :

● Point de débordement

Hauteur d'eau :

- inférieure à 25 cm
- entre 25 et 50 cm
- entre 50 cm et 1 m
- entre 1 m et 1.5 m
- supérieure à 1.5 m

Vitesse :

- † inférieure à 0.5 m/s
- † entre 0.5 et 1 m/s
- † supérieure à 1 m/s



0 50 100 150 200 250 m



PHASE 3 : Construction et calage du modèle hydraulique

Carte des zones inondables pour la crue de décembre 2003

Mise à jour : Juillet 2017



setec
hydratec



Liberté • Égalité • Fraternité
RÉPUBLIQUE FRANÇAISE
Direction Départementale
des Territoires et de la Mer



Planche 18

Légende :

- Repères de crue :**
Cote mesurée / Cote calculée
 ★ Témoignage / Observation
 ☆ Repère de crue coté
- Lit mineur :**
 ■ Lit mineur aérien
 □ Bief couvert
 — Profil en travers
- Réseau pluvial :**
 — Collecteur pluvial (ouvert)
 - - - Collecteur pluvial (fermé)

Regard du réseau pluvial :

- Point de débordement
- Hauteur d'eau :**
- inférieure à 25 cm
 - entre 25 et 50 cm
 - entre 50 cm et 1 m
 - entre 1 m et 1.5 m
 - supérieure à 1.5 m
- Vitesse :**
- † inférieure à 0.5 m/s
 - † entre 0.5 et 1 m/s
 - † supérieure à 1 m/s



0 50 100 150 200 250 m



PHASE 3 : Construction et calage du modèle hydraulique

Carte des zones inondables pour la crue de décembre 2003

Mise à jour : Juillet 2017



setec
hydratec



Liberté • Égalité • Fraternité
 RÉPUBLIQUE FRANÇAISE
 Direction Départementale
 des Territoires et de la Mer

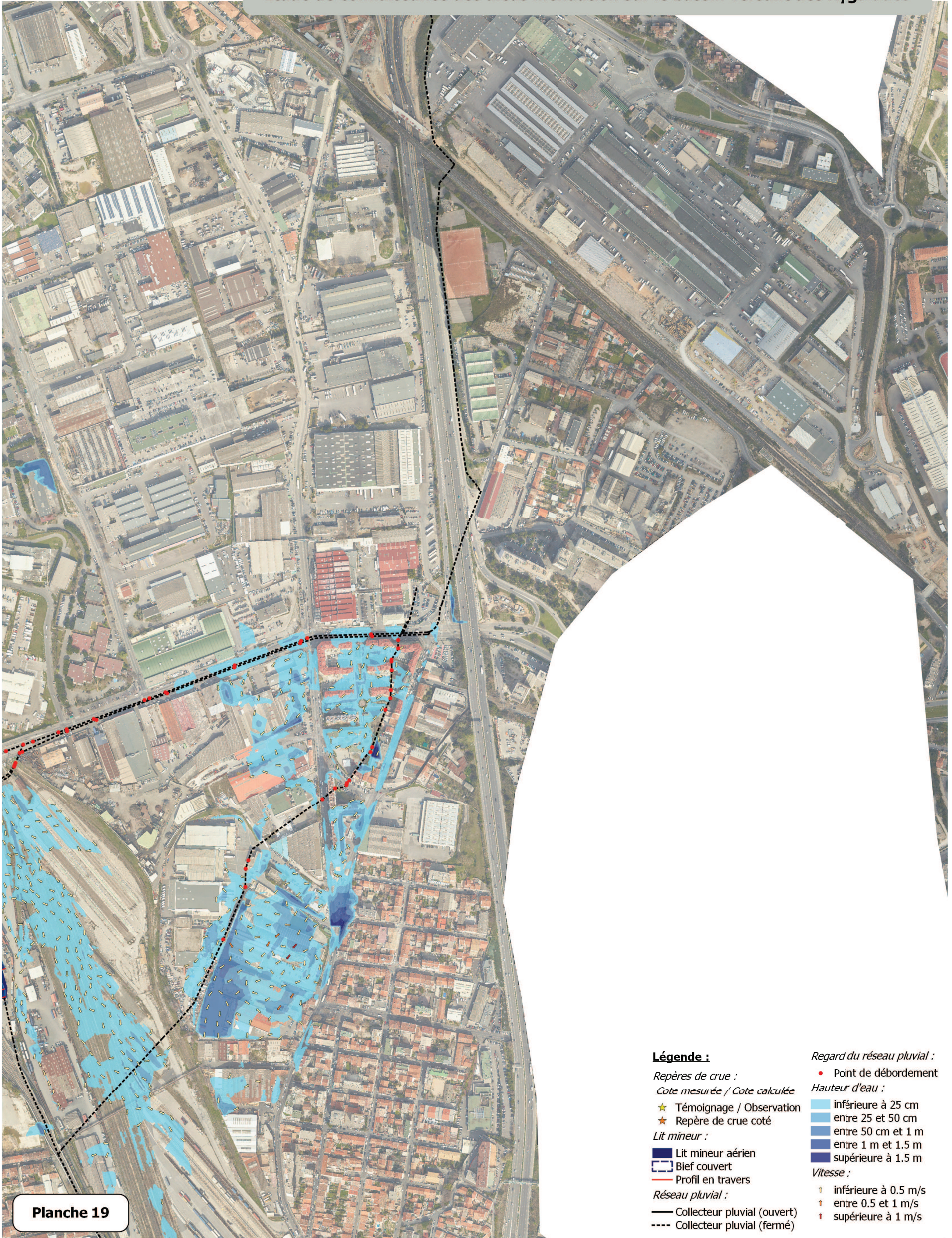


Planche 19

Légende :

- Repères de crue :*
Cote mesurée / Cote calculée
 ★ Témoignage / Observation
 ☆ Repère de crue coté
- Lit mineur :*
 ■ Lit mineur aérien
 □ Bief couvert
 — Profil en travers
- Réseau pluvial :*
 — Collecteur pluvial (ouvert)
 - - - Collecteur pluvial (fermé)

Regard du réseau pluvial :

- Point de débordement
- Hauteur d'eau :*
 ■ inférieure à 25 cm
 ■ entre 25 et 50 cm
 ■ entre 50 cm et 1 m
 ■ entre 1 m et 1.5 m
 ■ supérieure à 1.5 m
- Vitesse :*
 † inférieure à 0.5 m/s
 † entre 0.5 et 1 m/s
 † supérieure à 1 m/s



0 50 100 150 200 250 m



PHASE 3 : Construction et calage du modèle hydraulique

Carte des zones inondables pour la crue de décembre 2003

Mise à jour : Juillet 2017



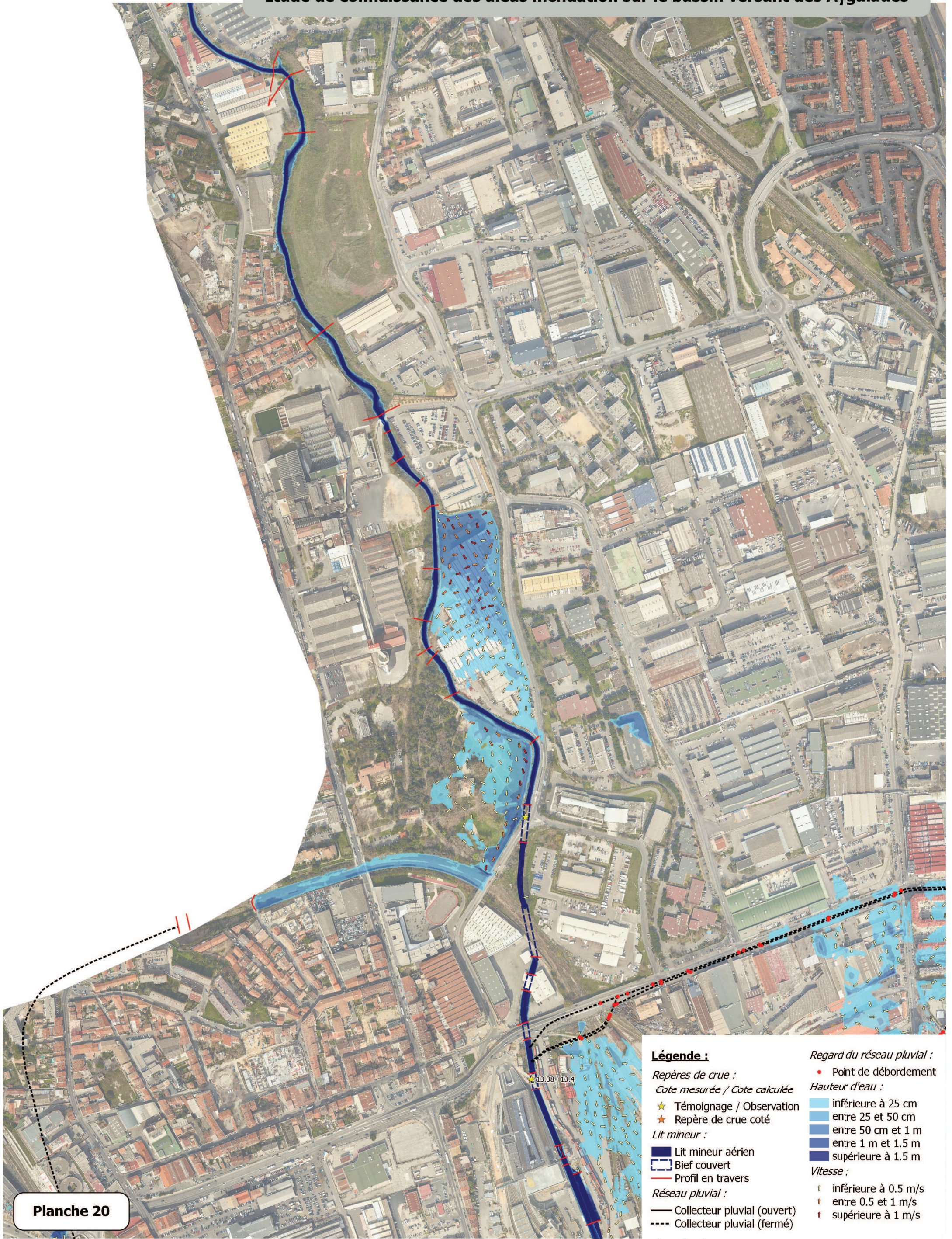
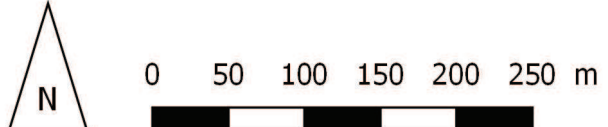


Planche 20

Légende :

- | | |
|-------------------------------------|-----------------------------------|
| Repères de crue : | Regard du réseau pluvial : |
| <i>Cote mesurée / Cote calculée</i> | • Point de débordement |
| ★ Témoignage / Observation | Hauteur d'eau : |
| ★ Repère de crue coté | ■ inférieure à 25 cm |
| Lit mineur : | ■ entre 25 et 50 cm |
| ■ Lit mineur aérien | ■ entre 50 cm et 1 m |
| ■ Bief couvert | ■ entre 1 m et 1.5 m |
| — Profil en travers | ■ supérieure à 1.5 m |
| Réseau pluvial : | Vitesse : |
| — Collecteur pluvial (ouvert) | ↑ inférieure à 0.5 m/s |
| --- Collecteur pluvial (fermé) | ↑ entre 0.5 et 1 m/s |
| | ↑ supérieure à 1 m/s |



PHASE 3 : Construction et calage du modèle hydraulique
Carte des zones inondables pour la crue de décembre 2003
Mise à jour : Juillet 2017

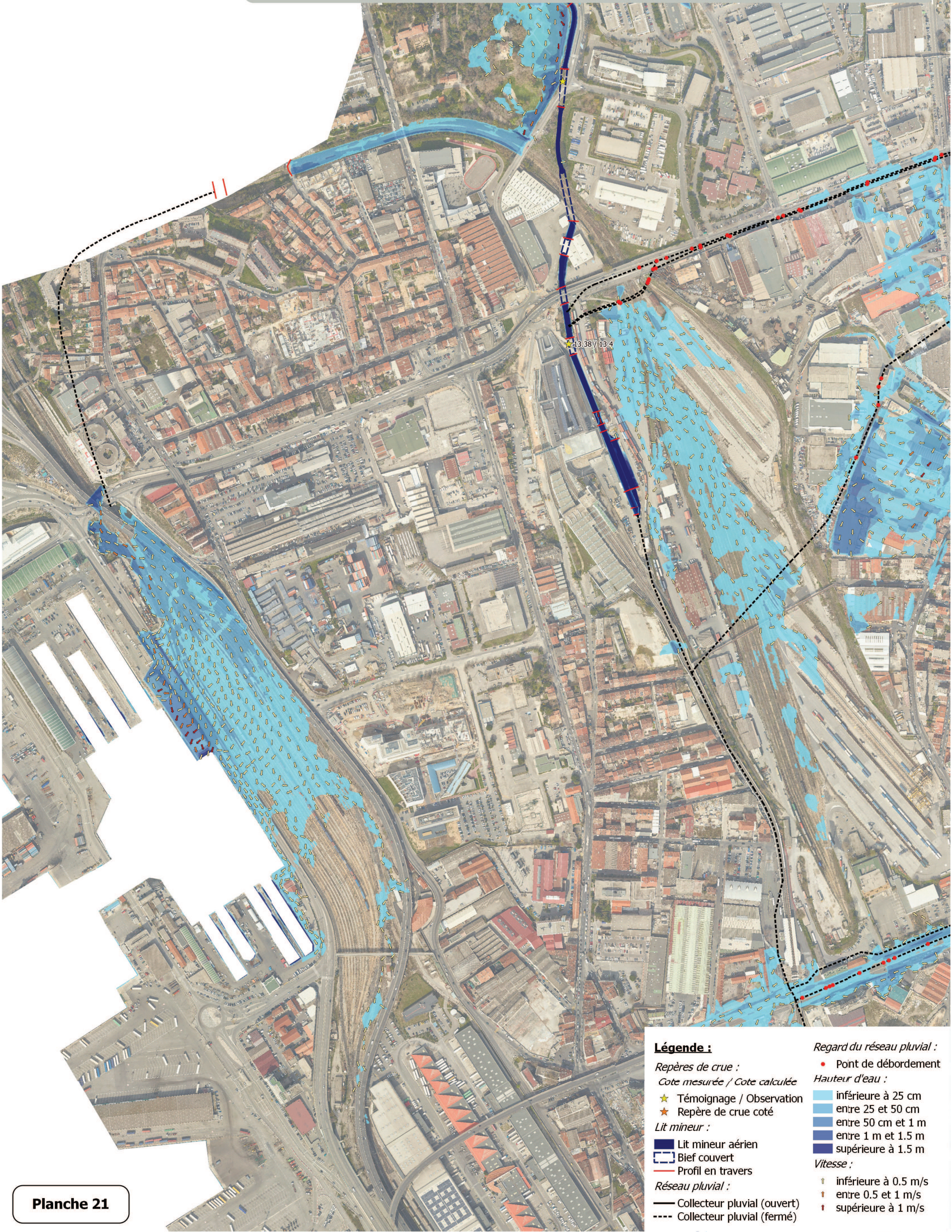


Planche 21

Légende :

- | | |
|-------------------------------------|-----------------------------------|
| Repères de crue : | Regard du réseau pluvial : |
| <i>Cote mesurée / Cote calculée</i> | • Point de débordement |
| ★ Témoignage / Observation | Hauteur d'eau : |
| ★ Repère de crue coté | ■ inférieure à 25 cm |
| Lit mineur : | ■ entre 25 et 50 cm |
| ■ Lit mineur aérien | ■ entre 50 cm et 1 m |
| ■ Bief couvert | ■ entre 1 m et 1.5 m |
| — Profil en travers | ■ supérieure à 1.5 m |
| Réseau pluvial : | Vitesse : |
| — Collecteur pluvial (ouvert) | ↑ inférieure à 0.5 m/s |
| --- Collecteur pluvial (fermé) | ↑ entre 0.5 et 1 m/s |
| | ↑ supérieure à 1 m/s |

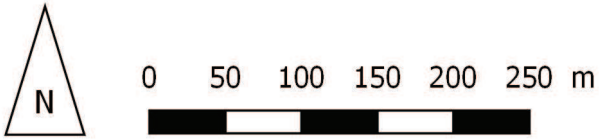




Planche 22

Légende :

Repères de crue :

Cote mesurée / Cote calculée

- ★ Témoignage / Observation
- ★ Repère de crue coté

Lit mineur :

■ Lit mineur aérien

▭ Bief couvert

— Profil en travers

Réseau pluvial :

— Collecteur pluvial (ouvert)

--- Collecteur pluvial (fermé)

Regard du réseau pluvial :

● Point de débordement

Hauteur d'eau :

■ inférieure à 25 cm

■ entre 25 et 50 cm

■ entre 50 cm et 1 m

■ entre 1 m et 1.5 m

■ supérieure à 1.5 m

Vitesse :

† inférieure à 0.5 m/s

† entre 0.5 et 1 m/s

† supérieure à 1 m/s



0 50 100 150 200 250 m



PHASE 3 : Construction et calage du modèle hydraulique

Carte des zones inondables pour la crue de décembre 2003

Mise à jour : Juillet 2017



setec
hydratec



Liberté • Égalité • Fraternité

RÉPUBLIQUE FRANÇAISE

Direction Départementale
des Territoires et de la Mer