

Planche 1

Légende :

Lit mineur :

- Lit mineur aérien
- Bief couvert
- Profil en travers

Réseau pluvial :

- Collecteur pluvial (ouvert)
- Collecteur pluvial (fermé)

Points d'injection des hydrogrammes :

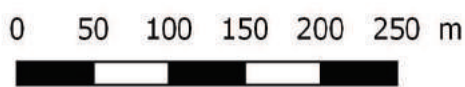
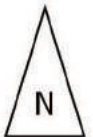
- Réseau souterrain
- Cours d'eau aérien

Hauteur d'eau :

- inférieure à 25 cm
- entre 25 et 50 cm
- entre 50 cm et 1 m
- entre 1 m et 1.5 m
- supérieure à 1.5 m

Vitesse :

- inférieure à 0.5 m/s
- entre 0.5 et 1 m/s
- supérieure à 1 m/s

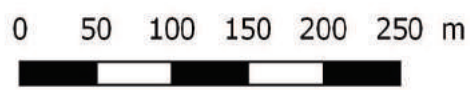


PHASE 4 : Simulation des crues de projet et cartographie

Carte des zones inondables pour la crue centennale (Zaval = 1.50 mNGF)
Mise à jour : Mai 2018



Planche 2



Légende :

- Lit mineur :**
 Lit mineur aérien
 Bief couvert
 Profil en travers
- Réseau pluvial :**
 Collecteur pluvial (ouvert)
 Collecteur pluvial (fermé)
- Points d'injection des hydrogrammes :**
 Réseau souterrain
 Cours d'eau aérien

- Hauteur d'eau :**
 inférieure à 25 cm
 entre 25 et 50 cm
 entre 50 cm et 1 m
 entre 1 m et 1.5 m
 supérieure à 1.5 m
- Vitesse :**
 inférieure à 0.5 m/s
 entre 0.5 et 1 m/s
 supérieure à 1 m/s

PHASE 4 : Simulation des crues de projet et cartographie
 Carte des zones inondables pour la crue centennale (Zaval = 1.50 mNGF)
 Mise à jour : Mai 2018





Planche 3

Légende :

Lit mineur :

- Lit mineur aérien
- Bief couvert
- Profil en travers

Réseau pluvial :

- Collecteur pluvial (ouvert)
- Collecteur pluvial (fermé)

Points d'injection des hydrogrammes :

- Réseau souterrain
- Cours d'eau aérien

Hauteur d'eau :

- inférieure à 25 cm
- entre 25 et 50 cm
- entre 50 cm et 1 m
- entre 1 m et 1.5 m
- supérieure à 1.5 m

Vitesse :

- inférieure à 0.5 m/s
- entre 0.5 et 1 m/s
- supérieure à 1 m/s



0 50 100 150 200 250 m



PHASE 4 : Simulation des crues de projet et cartographie

Carte des zones inondables pour la crue centennale (Zaval = 1.50 mNGF)

Mise à jour : Mai 2018





Planche 4



0 50 100 150 200 250 m

Légende :

- Lit mineur :**
 - Lit mineur aérien
 - Bief couvert
 - Profil en travers
- Réseau pluvial :**
 - Collecteur pluvial (ouvert)
 - Collecteur pluvial (fermé)
- Points d'injection des hydrogrammes :**
 - Réseau souterrain
 - Cours d'eau aérien

- Hauteur d'eau :**
 - inférieure à 25 cm
 - entre 25 et 50 cm
 - entre 50 cm et 1 m
 - entre 1 m et 1.5 m
 - supérieure à 1.5 m
- Vitesse :**
 - inférieure à 0,5 m/s
 - entre 0,5 et 1 m/s
 - supérieure à 1 m/s

PHASE 4 : Simulation des crues de projet et cartographie
 Carte des zones inondables pour la crue centennale (Zaval = 1.50 mNGF)
 Mise à jour : Mai 2018





Planche 5

Légende :

Lit mineur :

■ Lit mineur aérien

□ Bief couvert

— Profil en travers

Réseau pluvial :

— Collecteur pluvial (ouvert)

- - - Collecteur pluvial (fermé)

Points d'injection des hydrogrammes :

▲ Réseau souterrain

▲ Cours d'eau aérien

Hauteur d'eau :

■ inférieure à 25 cm

■ entre 25 et 50 cm

■ entre 50 cm et 1 m

■ entre 1 m et 1.5 m

■ supérieure à 1.5 m

Vitesse :

■ inférieure à 0.5 m/s

■ entre 0.5 et 1 m/s

■ supérieure à 1 m/s



0 50 100 150 200 250 m



PHASE 4 : Simulation des crues de projet et cartographie

Carte des zones inondables pour la crue centennale (Zaval = 1.50 mNGF)

Mise à jour : Mai 2018





Planche 6

Légende :

Lit mineur :

- Lit mineur aérien
- Bief couvert
- Profil en travers

Réseau pluvial :

- Collecteur pluvial (ouvert)
- Collecteur pluvial (fermé)

Points d'injection des hydrogrammes :

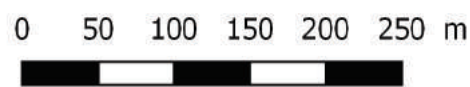
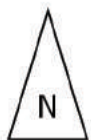
- Réseau souterrain
- Cours d'eau aérien

Hauteur d'eau :

- inférieure à 25 cm
- entre 25 et 50 cm
- entre 50 cm et 1 m
- entre 1 m et 1.5 m
- supérieure à 1.5 m

Vitesse :

- inférieure à 0.5 m/s
- entre 0.5 et 1 m/s
- supérieure à 1 m/s

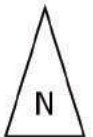


PHASE 4 : Simulation des crues de projet et cartographie
 Carte des zones inondables pour la crue centennale (Zaval = 1.50 mNGF)
 Mise à jour : Mai 2018





Planche 7



0 50 100 150 200 250 m



PHASE 4 : Simulation des crues de projet et cartographie
 Carte des zones inondables pour la crue centennale (Zaval = 1.50 mNGF)
 Mise à jour : Mai 2018

Légende :

Lit mineur :

- Lit mineur aérien
- Bief couvert
- Profil en travers

Réseau pluvial :

- Collecteur pluvial (ouvert)
- Collecteur pluvial (fermé)

Points d'injection des hydrogrammes :

- Réseau souterrain
- Cours d'eau aérien

Hauteur d'eau :

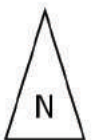
- inférieure à 25 cm
- entre 25 et 50 cm
- entre 50 cm et 1 m
- entre 1 m et 1.5 m
- supérieure à 1.5 m

Vitesse :

- inférieure à 0,5 m/s
- entre 0,5 et 1 m/s
- supérieure à 1 m/s



Planche 8



0 50 100 150 200 250 m

PHASE 4 : Simulation des crues de projet et cartographie

Carte des zones inondables pour la crue centennale (Zaval = 1.50 mNGF)
Mise à jour : Mai 2018

Légende :

Lit mineur :

- Lit mineur aérien
- Bief couvert
- Profil en travers

Réseau pluvial :

- Collecteur pluvial (ouvert)
- Collecteur pluvial (fermé)

Points d'injection des hydrogrammes :

- Réseau souterrain
- Cours d'eau aérien

Hauteur d'eau :

- inférieure à 25 cm
- entre 25 et 50 cm
- entre 50 cm et 1 m
- entre 1 m et 1.5 m
- supérieure à 1.5 m

Vitesse :

- inférieure à 0.5 m/s
- entre 0.5 et 1 m/s
- supérieure à 1 m/s





Légende :

Lit mineur :

■ Lit mineur aérien

□ Bief couvert

— Profil en travers

Réseau pluvial :

— Collecteur pluvial (ouvert)

- - - Collecteur pluvial (fermé)

Points d'injection des hydrogrammes :

▲ Réseau souterrain

▲ Cours d'eau aérien

Hauteur d'eau :

■ inférieure à 25 cm

■ entre 25 et 50 cm

■ entre 50 cm et 1 m

■ entre 1 m et 1.5 m

■ supérieure à 1.5 m

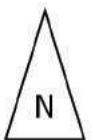
Vitesse :

■ inférieure à 0.5 m/s

■ entre 0.5 et 1 m/s

■ supérieure à 1 m/s

Planche 9



0 50 100 150 200 250 m



PHASE 4 : Simulation des crues de projet et cartographie

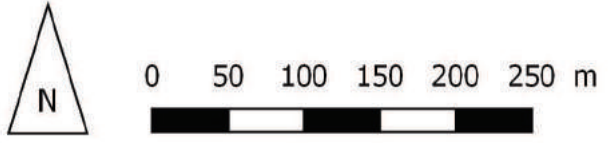
Carte des zones inondables pour la crue centennale (Zaval = 1.50 mNGF)

Mise à jour : Mai 2018





PHASE 4 : Simulation des crues de projet et cartographie
 Carte des zones inondables pour la crue centennale (Zaval = 1.50 mNGF)
 Mise à jour : Mai 2018



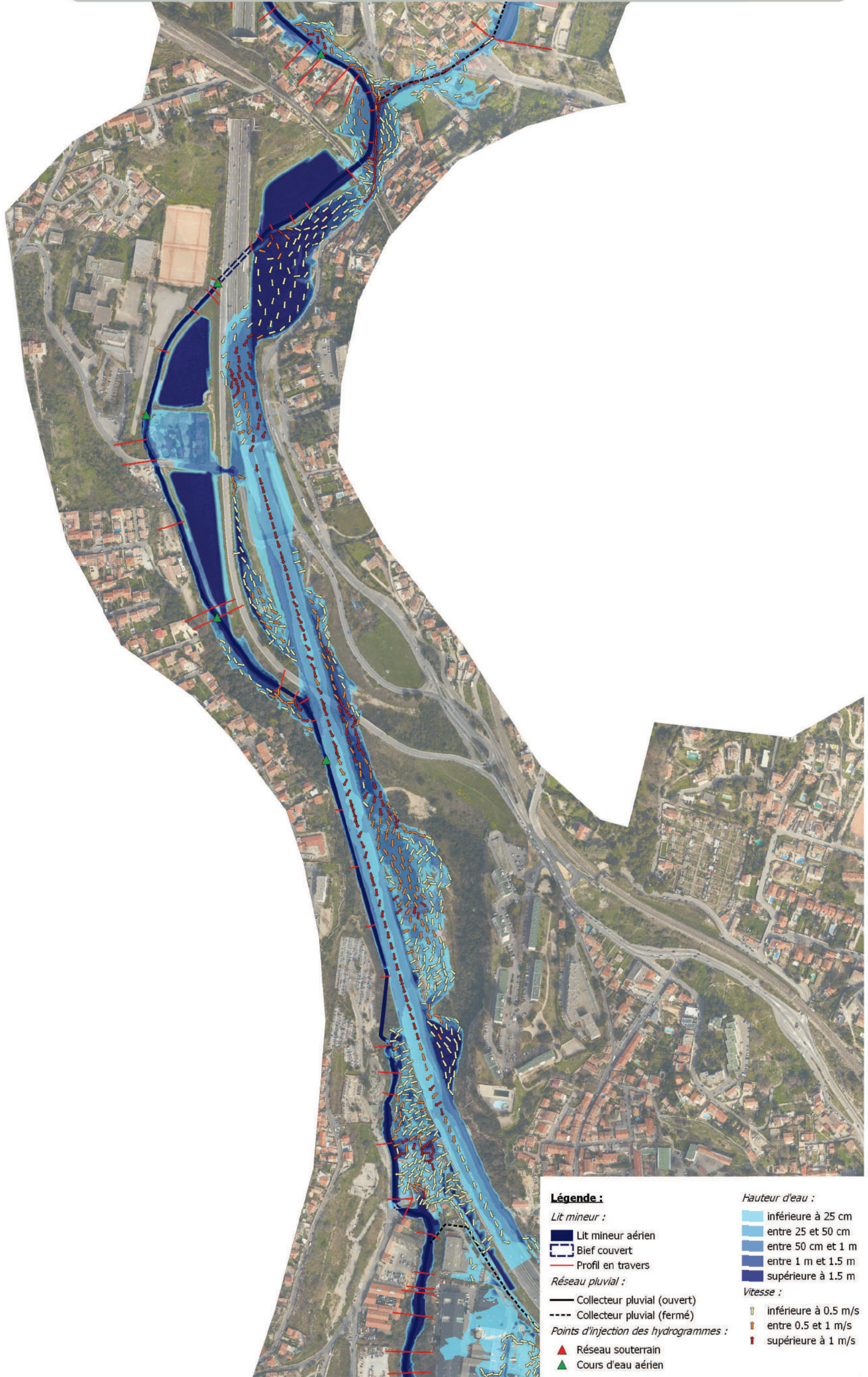
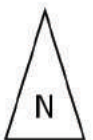


Planche 11



0 50 100 150 200 250 m

PHASE 4 : Simulation des crues de projet et cartographie
 Carte des zones inondables pour la crue centennale (Zaval = 1.50 mNGF)
 Mise à jour : Mai 2018



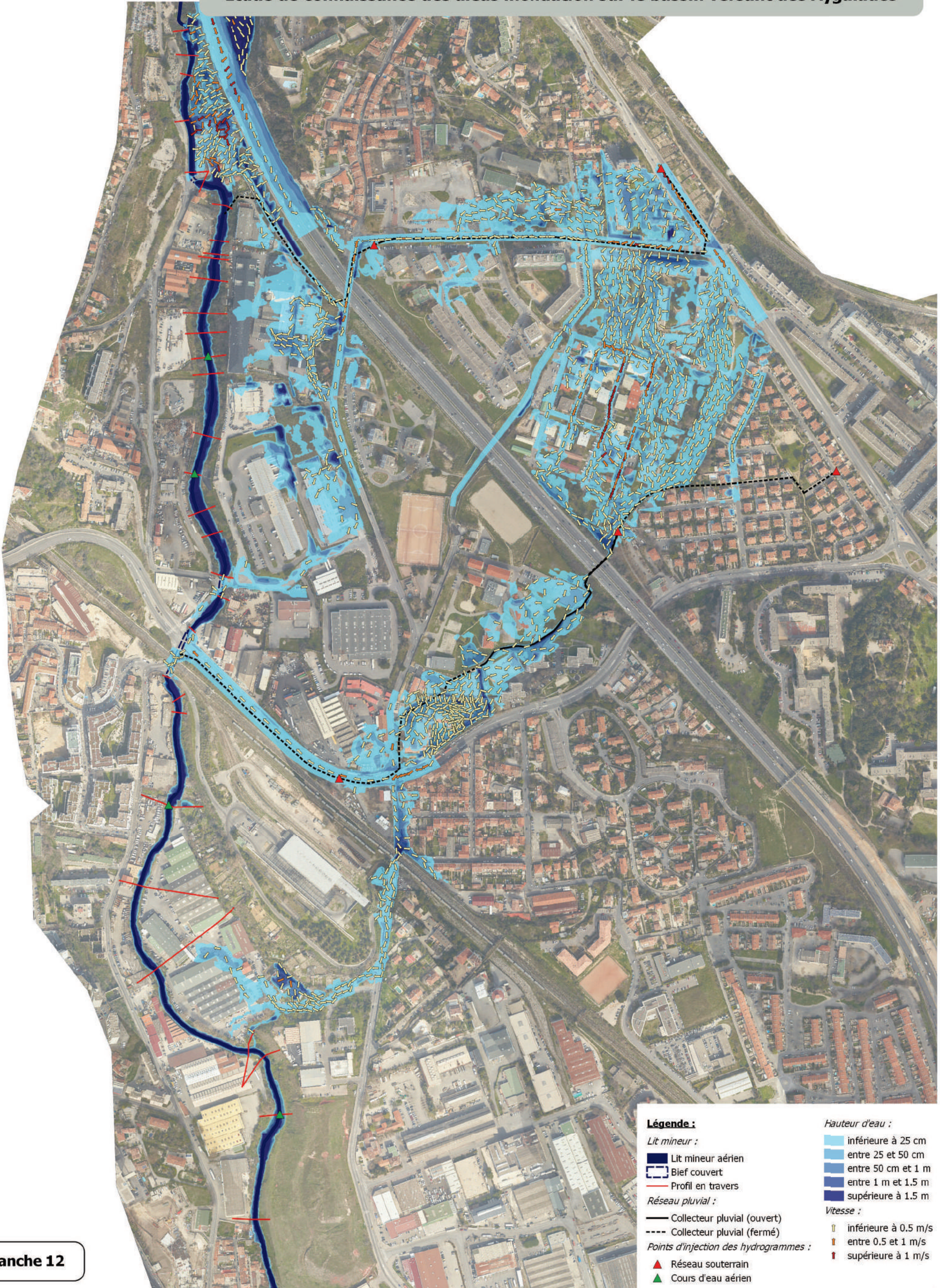


Planche 12

PHASE 4 : Simulation des crues de projet et cartographie

Carte des zones inondables pour la crue centennale (Zaval = 1.50 mNGF)

Mise à jour : Mai 2018



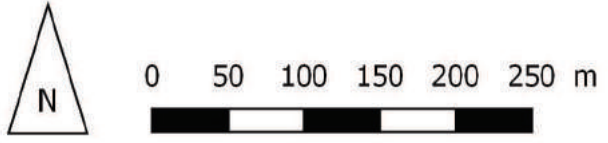
0 50 100 150 200 250 m





Planche 13

- Légende :**
- Lit mineur :**
 - Lit mineur aérien
 - Bief couvert
 - Profil en travers
 - Réseau pluvial :**
 - Collecteur pluvial (ouvert)
 - - - Collecteur pluvial (fermé)
 - Points d'injection des hydrogrammes :**
 - ▲ Réseau souterrain
 - ▲ Cours d'eau aérien
- Hauteur d'eau :**
- inférieure à 25 cm
 - entre 25 et 50 cm
 - entre 50 cm et 1 m
 - entre 1 m et 1.5 m
 - supérieure à 1.5 m
- Vitesse :**
- inférieure à 0.5 m/s
 - entre 0.5 et 1 m/s
 - supérieure à 1 m/s



PHASE 4 : Simulation des crues de projet et cartographie
 Carte des zones inondables pour la crue centennale (Zaval = 1.50 mNGF)
 Mise à jour : Mai 2018

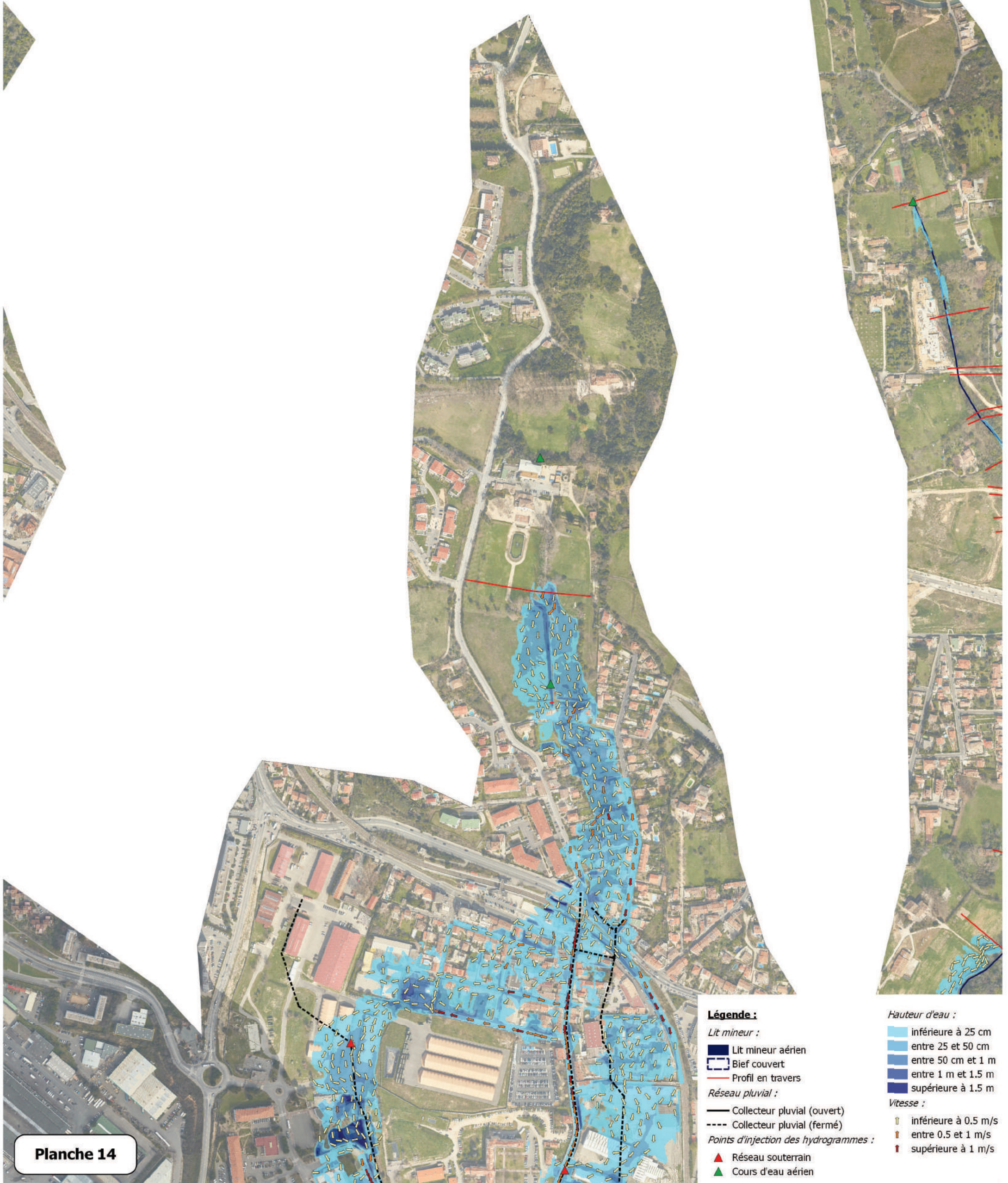


Planche 14

Légende :

Lit mineur :

- Lit mineur aérien
- Bief couvert
- Profil en travers

Réseau pluvial :

- Collecteur pluvial (ouvert)
- Collecteur pluvial (fermé)

Points d'injection des hydrogrammes :

- Réseau souterrain
- Cours d'eau aérien

Hauteur d'eau :

- inférieure à 25 cm
- entre 25 et 50 cm
- entre 50 cm et 1 m
- entre 1 m et 1.5 m
- supérieure à 1.5 m

Vitesse :

- inférieure à 0.5 m/s
- entre 0.5 et 1 m/s
- supérieure à 1 m/s



0 50 100 150 200 250 m



PHASE 4 : Simulation des crues de projet et cartographie

Carte des zones inondables pour la crue centennale (Zaval = 1.50 mNGF)

Mise à jour : Mai 2018



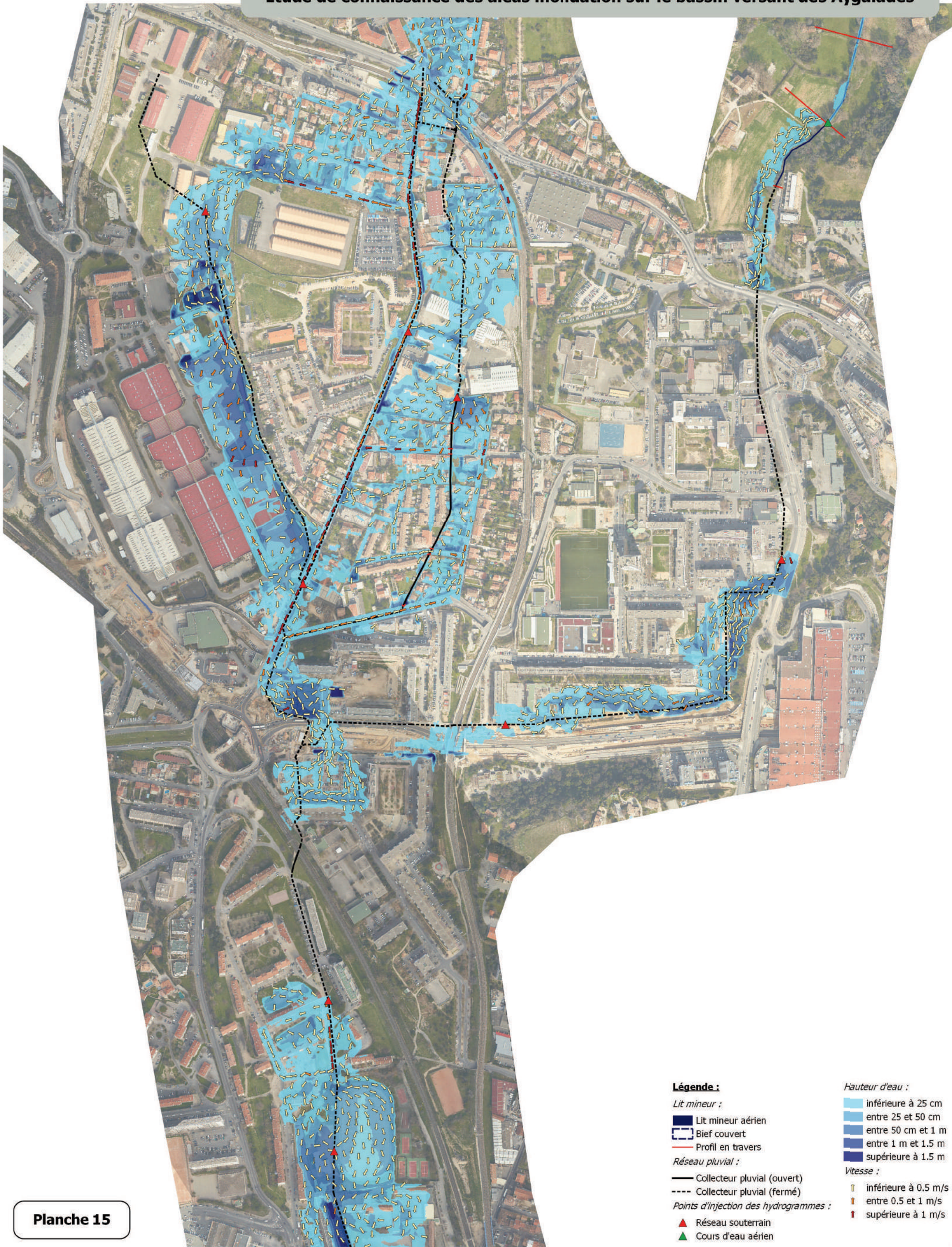
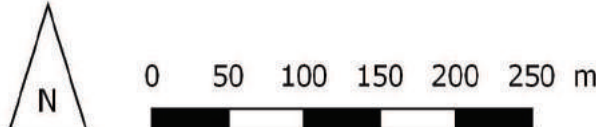


Planche 15

- Légende :**
- Lit mineur :*
- Lit mineur aérien
 - Bief couvert
 - Profil en travers
- Réseau pluvial :*
- Collecteur pluvial (ouvert)
 - Collecteur pluvial (fermé)
- Points d'injection des hydrogrammes :*
- Réseau souterrain
 - Cours d'eau aérien
- Hauteur d'eau :*
- inférieure à 25 cm
 - entre 25 et 50 cm
 - entre 50 cm et 1 m
 - entre 1 m et 1.5 m
 - supérieure à 1.5 m
- Vitesse :*
- inférieure à 0.5 m/s
 - entre 0.5 et 1 m/s
 - supérieure à 1 m/s



PHASE 4 : Simulation des crues de projet et cartographie
 Carte des zones inondables pour la crue centennale (Zaval = 1.50 mNGF)
 Mise à jour : Mai 2018

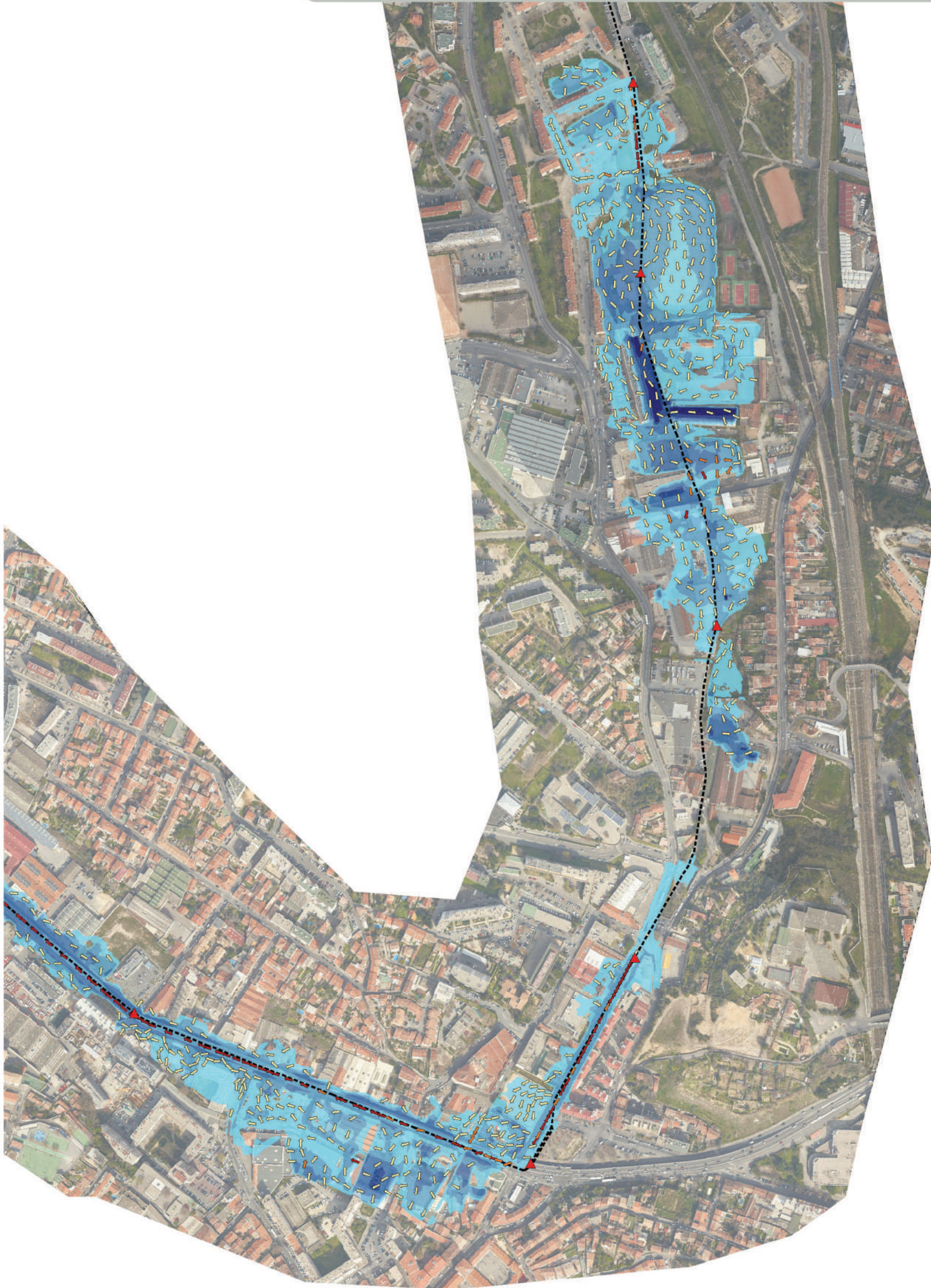
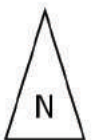


Planche 16



0 50 100 150 200 250 m

PHASE 4 : Simulation des crues de projet et cartographie
 Carte des zones inondables pour la crue centennale (Zaval = 1.50 mNGF)
 Mise à jour : Mai 2018

Légende :

Lit mineur :

- Lit mineur aérien
- Bief couvert
- Profil en travers

Réseau pluvial :

- Collecteur pluvial (ouvert)
- Collecteur pluvial (fermé)

Points d'injection des hydrogrammes :

- Réseau souterrain
- Cours d'eau aérien

Hauteur d'eau :

- inférieure à 25 cm
- entre 25 et 50 cm
- entre 50 cm et 1 m
- entre 1 m et 1.5 m
- supérieure à 1.5 m

Vitesse :

- inférieure à 0.5 m/s
- entre 0.5 et 1 m/s
- supérieure à 1 m/s



Planche 17

Légende :

Lit mineur :

- Lit mineur aérien
- Bief couvert
- Profil en travers

Réseau pluvial :

- Collecteur pluvial (ouvert)
- Collecteur pluvial (fermé)

Points d'injection des hydrogrammes :

- Réseau souterrain
- Cours d'eau aérien

Hauteur d'eau :

- inférieure à 25 cm
- entre 25 et 50 cm
- entre 50 cm et 1 m
- entre 1 m et 1.5 m
- supérieure à 1.5 m

Vitesse :

- inférieure à 0.5 m/s
- entre 0.5 et 1 m/s
- supérieure à 1 m/s



0 50 100 150 200 250 m



PHASE 4 : Simulation des crues de projet et cartographie

Carte des zones inondables pour la crue centennale (Zaval = 1.50 mNGF)

Mise à jour : Mai 2018

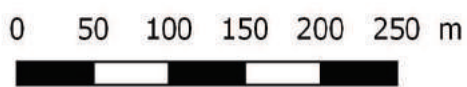




PHASE 4 : Simulation des crues de projet et cartographie

Carte des zones inondables pour la crue centennale (Zaval = 1.50 mNGF)

Mise à jour : Mai 2018



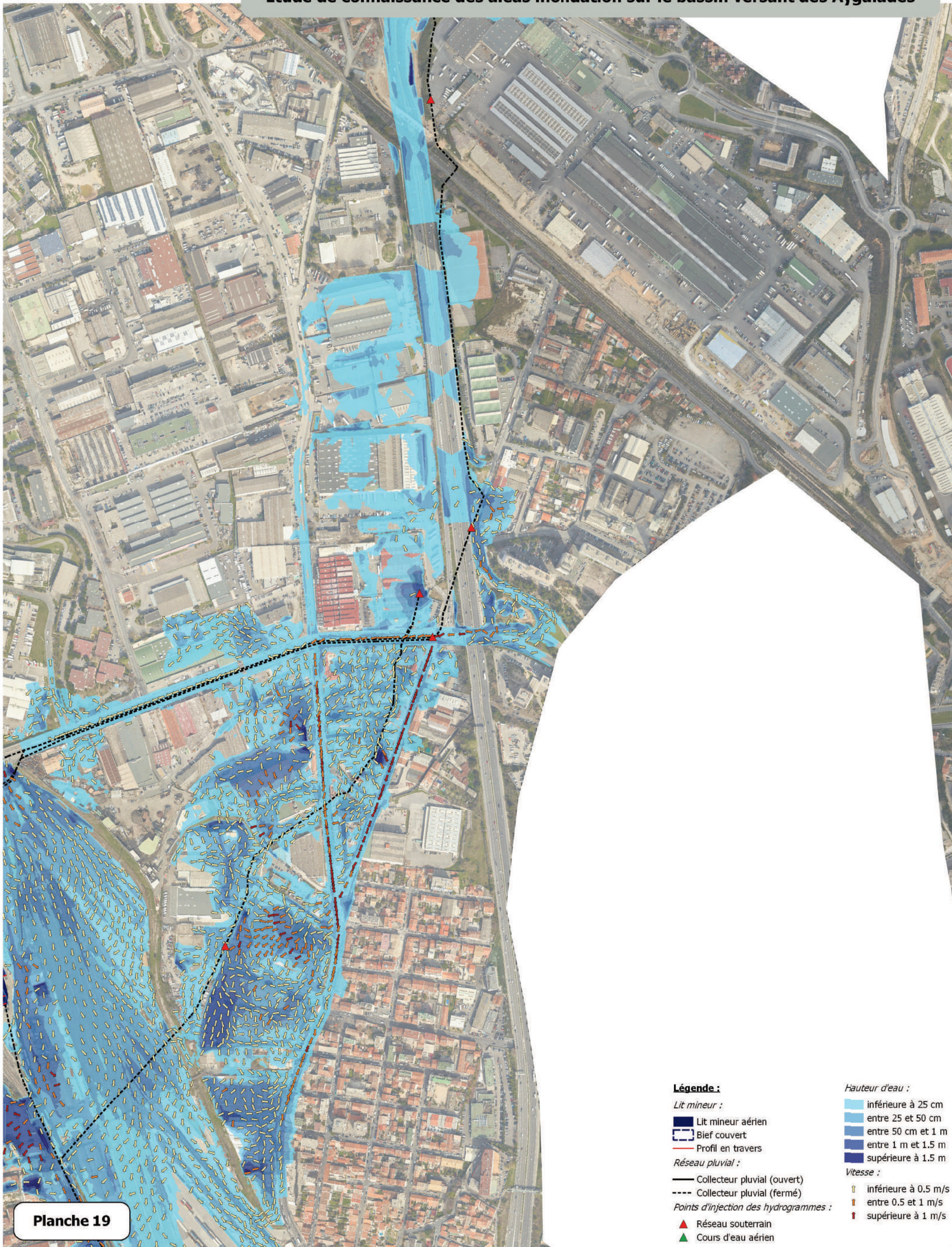


Planche 19

Légende :

Lit mineur :

- Lit mineur aérien
- Bief couvert
- Profil en travers

Réseau pluvial :

- Collecteur pluvial (ouvert)
- Collecteur pluvial (fermé)

Points d'injection des hydrogrammes :

- Réseau souterrain
- Cours d'eau aérien

Hauteur d'eau :

- inférieure à 25 cm
- entre 25 et 50 cm
- entre 50 cm et 1 m
- entre 1 m et 1.5 m
- supérieure à 1.5 m

Vitesse :

- inférieure à 0.5 m/s
- entre 0.5 et 1 m/s
- supérieure à 1 m/s



0 50 100 150 200 250 m

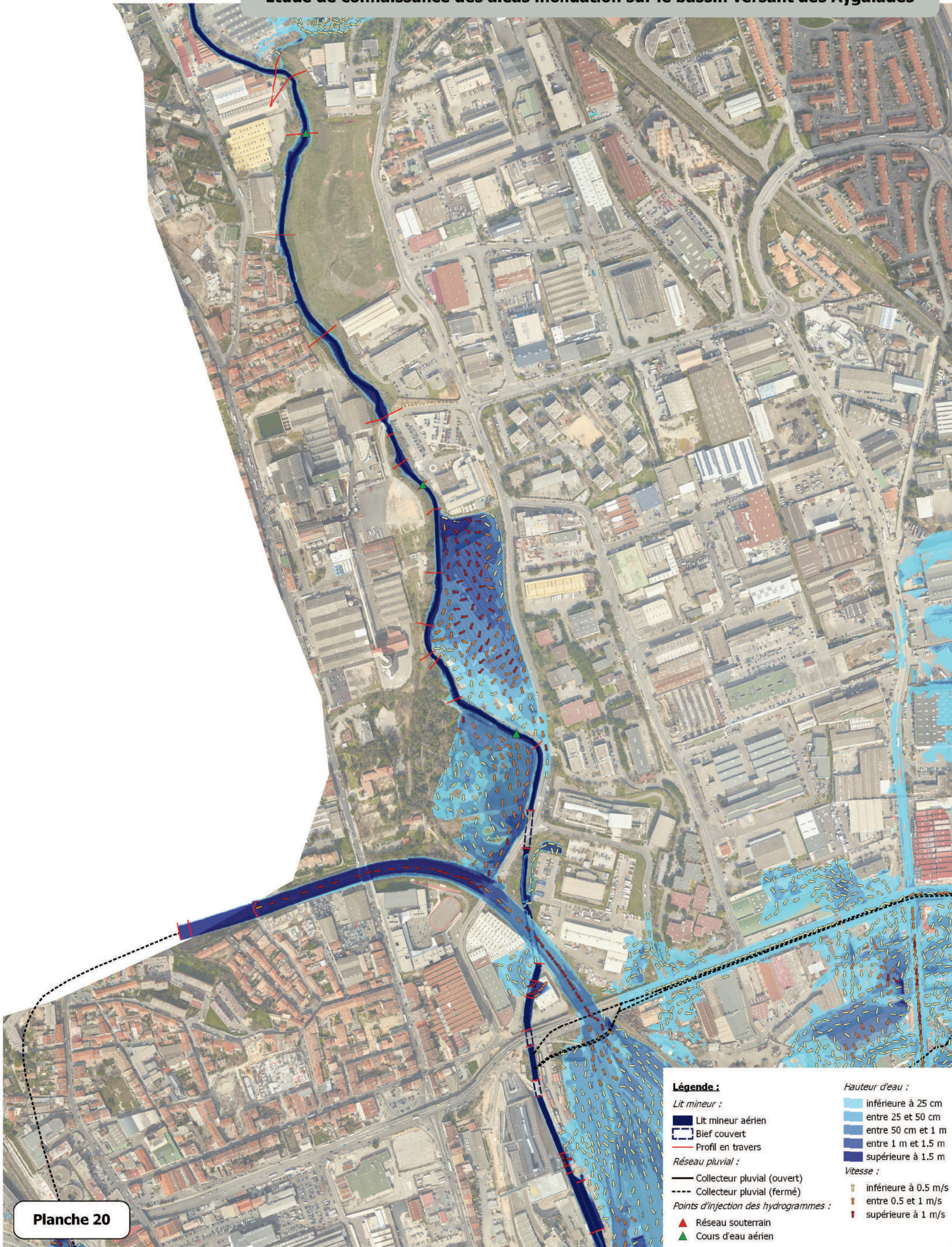


PHASE 4 : Simulation des crues de projet et cartographie

Carte des zones inondables pour la crue centennale (Zaval = 1.50 mNGF)

Mise à jour : Mai 2018





PHASE 4 : Simulation des crues de projet et cartographie

Carte des zones inondables pour la crue centennale (Zaval = 1.50 mNGF)
Mise à jour : Mai 2018



0 50 100 150 200 250 m





Planche 21

PHASE 4 : Simulation des crues de projet et cartographie

Carte des zones inondables pour la crue centennale (Zaval = 1.50 mNGF)
Mise à jour : Mai 2018



0 50 100 150 200 250 m



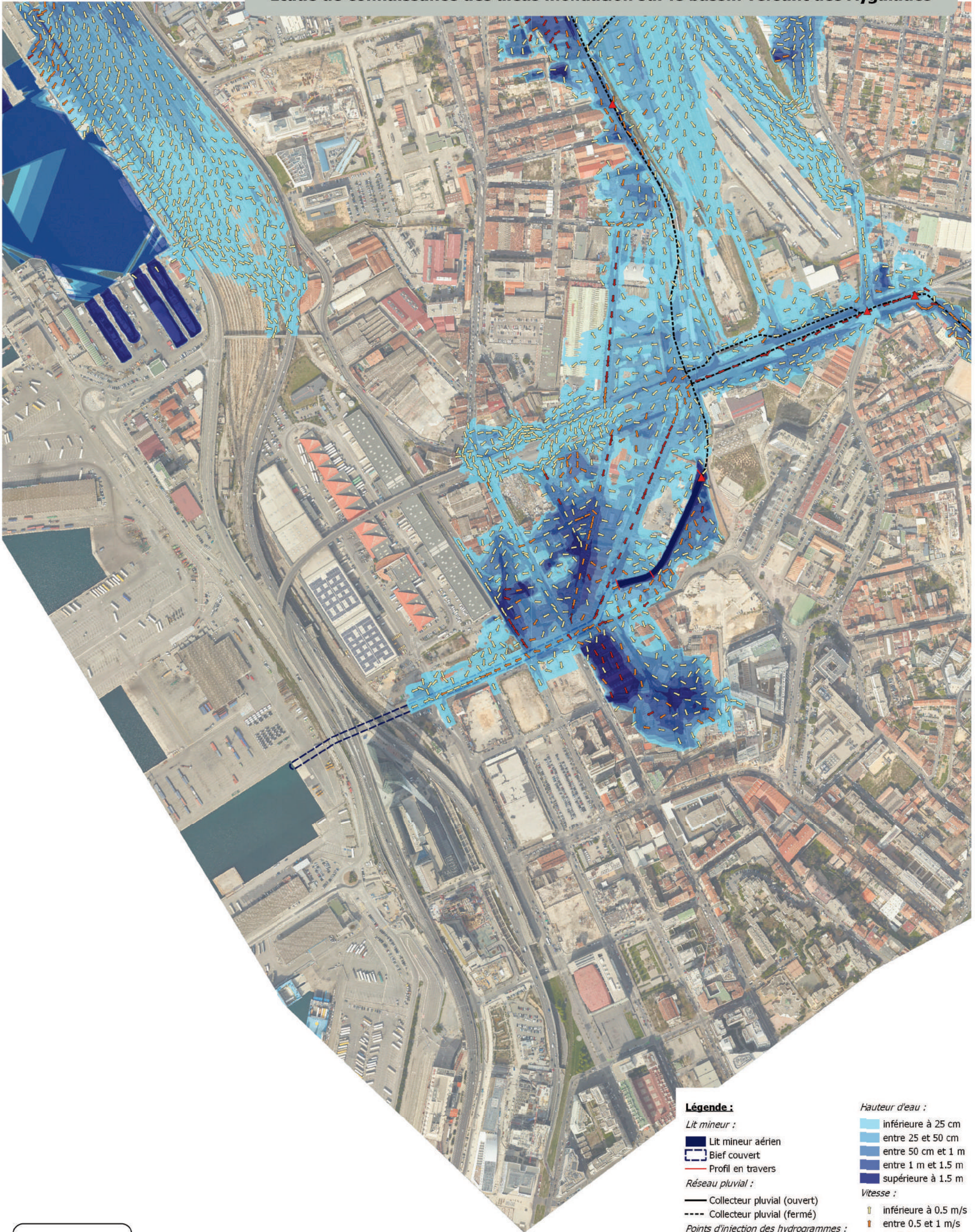


Planche 22

Légende :

Lit mineur :

■ Lit mineur aérien

□ Bief couvert

— Profil en travers

Réseau pluvial :

— Collecteur pluvial (ouvert)

- - - Collecteur pluvial (fermé)

Points d'injection des hydrogrammes :

▲ Réseau souterrain

▲ Cours d'eau aérien

Hauteur d'eau :

■ inférieure à 25 cm

■ entre 25 et 50 cm

■ entre 50 cm et 1 m

■ entre 1 m et 1.5 m

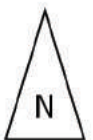
■ supérieure à 1.5 m

Vitesse :

■ inférieure à 0.5 m/s

■ entre 0.5 et 1 m/s

■ supérieure à 1 m/s



0 50 100 150 200 250 m



PHASE 4 : Simulation des crues de projet et cartographie

Carte des zones inondables pour la crue centennale (Zaval = 1.50 mNGF)

Mise à jour : Mai 2018

